

互助会報



第69号

発行：一般財団法人青森県市町村職員福祉互助会
〒030-0802 青森県青森市本町五丁目1番5号
TEL017-723-6527 FAX 017-723-5619



表紙写真：十和田市官庁街通りの桜

contents

平成31年度事業計画及び収支予算の概要	2
収支予算	3
事務局からのお知らせ	4
平成31年度福祉互助会会員研修旅行について	5
年金者連盟からのご案内	6

会員の動き

現職会員	6,530名
退職会員	6,822名
継続会員	238名
配偶者会員	100名
合計	13,690名
(平成31年3月31日現在)	

平成31年度事業計画及び収支予算の概要

1 市町村等の数

市	町	村	一部事務組合等	計
10	22	8	32	72

2 会員の数

	現 職 会 員		退 職 会 員 等 (人)	会 計 (人)
	会員数 (人)	加入率 (%)		
平成29年度末実績	6,911	66.8	7,428	14,339
平成30年度末推計	6,548	66.3	7,180	13,728
平成31年度末推計	6,463	65.1	6,864	13,327

3 評議員・役員の数

評 議 員	理 事	監 事	計
10名	9名	3名	22名

4 掛金の給料月額に対する割合（財源率）

$$\frac{5}{1,000}$$

5 事業の種類

（単位：千円）

項 目	事 業 計 画 額	概 要	
事	医 療 給 付 費	196,970	60歳以上の退職会員とその配偶者等に対し健康保険適用の自己負担額から、医療機関別に1件当たり5,000円を控除した額を給付
	退 会 給 付 費	33,963	現職会員等が退職又は死亡した場合（任意退会含む）、納入済掛金の全額または半額を給付
業	表 彰 費	10,000	1年間医療給付を受けなかった退職会員等に、記念品を贈呈
	研 修 旅 行 助 成 費	6,440	退職会員及び配偶者会員に対し、福祉互助会が企画した国内・海外研修旅行に参加した場合に助成金を支給
費	互 助 会 報 発 行 費	2,500	全会員に互助会報を配布
	計	249,873	

収 支 予 算

平成31年度収支予算は下表のとおりで、経常収益合計額325,247千円、経常費用合計が321,451千円となり、当期経常増減額は3,796千円の当期利益金となる予定です。この当期利益金については全額正味財産に積立てられ、平成31年度の正味財産期末残高は780,817千円になる予定であります。

また、平成31年度予算策定時点で、平成30年度の正味財産期末残高は777,021千円の見込みとなっており、平成29年度末の額1,083,534千円に比べて大幅な減少となっています。

この原因は、昨年の2度にわたる世界的な株価急落を受けて金融市場が大きく変動したことと、それに加えて米国と中国との貿易摩擦の影響により、金融市場参加者の世界景気の先行きへの不安感が増幅されたことによって、保有資産の時価評価額が現時点で大きく低下していることによるものです。

今後は、短期的な金融市場の影響をできるだけ避けるため、会計上の見直しを図り、資産の計上科目を時価評価ではなく簿価（購入価格）で計上できる科目（満期保有目的有価証券）に、可能な限り銘柄を入れ替えていく予定です。

(単位：千円)

科 目		金 額	科 目		金 額
経	基本財産運用益	1	経	事業費	249,873
	基本財産受取利息	1		医療給付費	196,970
常	受取掛金	145,242	常	退会給付費	33,963
	受 取 掛 金	145,242		表 彰 費	10,000
収			費	研修旅行助成費	6,440
	雑収益	180,004		互助会報発行費	2,500
益	受 取 利 息	4	用	そ の 他	71,578
	有価証券運用益ほか	180,000			
	合 計	325,247		合 計	321,451
平成31年度当期経常増減額					3,796
平成31年度末正味財産残高					780,817



●銀行口座・住所などの変更について

給付金の受取口座や住所が変更になった場合は、必ず福祉互助会事務局にご連絡ください。

●継続会員の手続きについて

退職会員が死亡された場合、配偶者の方が引き続き医療給付を受けるためには継続会員の継続が必要となりますので、必ず福祉互助会事務局にご連絡ください。

●請求の際の注意点

- 1 医療給付の対象となるのは、保険適用分の支払額のみとなります。
(入院時の特別室料、食事負担金、証明書料などは含みません。)
- 2 受診者ごとに請求書を作成してください。(会員氏名は同じです。)
- 3 請求書は、医療機関ごと、受診年月分ごとにまとめて、診療を受けた翌月以降に請求してください。
- 4 同じ医療機関で入院と外来がある場合は、合算せずに別々に請求してください。
- 5 総合病院において、複数の診療科を受診したときは併せて1件として取り扱います。
(歯科を除く。)
- 6 薬局の領収書は、外来に含めてください。
- 7 領収書は、受診者名、保険点数、負担割合等が記載されているものを添付してください。
- 8 領収書の原本を添付できない場合は、コピーしたものを添付してください。
- 9 高額療養費に該当する場合は、加入している健康保険で高額療養費の手続きをしてください。
- 10 公費負担医療の認定を受けている方は、その受給者証等のコピーを提出して下さるようお願いいたします。
- 11 医療費請求の有効期間は、診療月から2年間です。

●控除額

平成31年4月給付分より控除額は5,000円となっております。

●医療給付限度額

一会計年度(4月給付分～翌年3月給付分までの1年間)の医療給付金額は退職会員(継続・配偶者会員含む)及びその配偶者それぞれ10万円が限度となります。

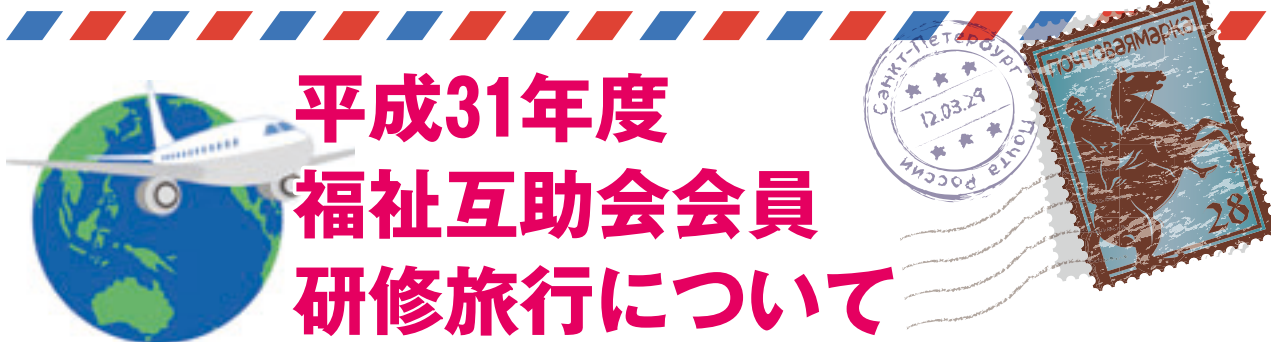
※10万円を超えた分の医療費については、翌年度以降(診療月から2年間)あらためて請求できます。

●医療費請求書について

医療費請求書が今年の秋から新しくなります。これまで1枚の請求用紙で1件の請求でしたが、これからは1枚の請求用紙で複数件請求できるようになります。

新しい医療費請求書は、互助会報10月号と一緒に送付し、ホームページからもダウンロードできるようにいたします。

※当分の間、現在の請求書と併用できるものといたします。



平成31年度 福祉互助会会員 研修旅行について

本年度も会員研修旅行を企画いたしましたので、ご案内させていただきます。

【海外コース】

Aコース・・・＜ベトナム中部とハノイ・ハロン湾6日間＞

旅行期間：11月15日（金）～11月20日（水）

Bコース・・・＜情熱のフラメンコと太陽の国・世界遺産を巡るスペイン9日間＞

旅行期間：11月3日（日）～11月11日（月）

【国内コース】

Cコース・・・＜日本三景安芸の宮島と世界遺産 厳島神社・出雲大社・足立美術館4日間＞

旅行期間：7月8日（月）～7月11日（木）

Dコース・・・＜四国「愛媛・高知・香川・徳島」周遊4日間＞

旅行期間：10月15日（火）～10月18日（金）

※旅行コース内容等詳細につきましては、同封のパンフレットをご参照ください。

【募集要項】

1 参加資格

退職会員（その配偶者含む）及び配偶者会員並びに継続会員とします。

年齢については70歳までとなりますが、会員とその配偶者のどちらかが70歳を超えていても、同伴する場合は参加できるものとします。

2 参加受付

参加受付は、同封のパンフレットによる「参加申込書」の郵送によるものとし、電話による受付はいたしません。

また、各コースとも締め切り前に定員に達した場合は、その時点で締め切りとなり、それ以降はキャンセル待ちとします。

3 助成金について

退職会員（配偶者は除く）及び配偶者会員に、6万円を助成いたします。

退職会員（配偶者は除く）及び配偶者会員とも70歳までが助成金の対象となりますが、海外及び国内にかかわらず一度助成金の支給を受けた方は、以後5年間は助成を受けることができません。

※参加資格や助成金等に関して不明な点は福祉互助会事務局へ、旅行受付や内容等に関することはパンフレット記載の旅行会社へそれぞれお問い合わせください。

年金者連盟からのご案内

年金者連盟は、「全国市町村職員共済組合連合会」から年金を受給している方々の会員で組織している任意団体です。

主に、年金制度の改善運動と会員とその家族の福利厚生を目的として、昭和44年に設立し、現在の会員数は約6,000人となっております。

今後の事業が一層充実するためにも、一人でも多くの方々のお力添えが必要です。

退職後の未加入者及びこれから市町村等を退職し年金の支給開始年齢に達していない方々に年金者連盟に加入していただきたく、ご案内申し上げます。

①連盟への加入方法

55歳以上の方で市町村等を退職する、または退職した方が会員になれます。

退職時及び退職後に加入申込書を当連盟まで郵送若しくは電話・メール等で問い合わせしていただければ郵送いたします。

(共済組合HPから加入申込書がダウンロードできます。)

なお、共済組合から年金決定通知を送付する際にも加入申込書を同封しております。

②連盟の会費

★既年金受給者

初年度の会費は無料です。次年度の4月の年金より一年分控除となります。

次年度からの会費は下記のとおりです。(上限が5,000円/下限が1,000円)

- ・老齢(退職)年金受給者…年金年額×千分の3.2
- ・遺族年金受給者…年金年額×千分の1.8
- ・障害年金受給者…年金年額×千分の1.8

★年金待機者

初年度の会費は無料です。次年度以降、年金決定年度まで2,000円を振込用紙にて納入していただきます。年金が支給されましたら自動的に既受給者会員となり、年金から控除されます。

③連盟の事業

事業の種類	主な事業の内容
慶 祝 事 業	◆長寿会員に慶祝記念品の贈呈(75歳)
福 祉 事 業	◆宿泊施設の利用助成(全国の市町村共済組合関連の関連施設) 1泊1,500円(会員、配偶者・1人1年度につき延5泊まで) ◆団体傷害保険、団体疾病保険、がん保険 (保険料は団体割引で、生活の負担にならないよう安く設定しています。) ◆葬儀支援サービス(24万円から利用できます。) ◆人間ドック受診特別割引、ゴルフ場特別料金、各種幹旋 ◆各支部では、独自の事業として年1回の通常総会、会員研修会等を行っています。
広 報 事 業	◆機関紙「連盟だより」を年2回発行し、全会員に配布しています。 ◆平成30年・31年版の会員手帳を全会員に配布(2年連用手帳)

④お問い合わせ先

青森県市町村職員年金者連盟 〒030-0802 青森市本町五丁目1番5号 TEL 017-723-6528
E-mail : a-nenren@cube.ocn.ne.jp

APPLE PALACE AOMORI

アップルパレス青森は青森市繁華街のおよそ中心に位置し市内の観光スポットへのアクセスも便利な都市型ホテルです。青森にお越しの際はアップルパレス青森をぜひご利用ください。

ゆったりくつろげる
ツインルーム



🌸 ご宿泊料金 🌸

(令和元年 9月 30日まで)

- ツインルーム (素泊まり) 5,740円
(朝食付き) 6,740円
- 和室 (3～5名様ご宿泊) (素泊まり) 5,240円
(朝食付き) 6,240円

(令和元年 10月 1日から)

- ツインルーム (素泊まり) 5,800円
(朝食付き) 6,800円
- 和室 (3～5名様ご宿泊) (素泊まり) 5,300円
(朝食付き) 6,300円

(通 年)

- 互助会員限定会席付きプラン・フルコース付きプラン
(ツインルームご利用時) 11,240円

消費税・サービス料込・おひとり当りの料金です。
お車の駐車代は一泊一台につき500円を頂戴いたします。

宿泊者専用大浴場
人工温泉
炭酸カルシウム温泉



料理人の腕がさえる
こだわりの夕食



最寄りの交通機関のご案内
(お車をご利用の場合)

- J R 青森駅 約5分
- J R 新青森駅 約20分
- 青森空港 約40分
- 青森中央IC 約15分



笑顔と温もりと優しさと

アップルパレス青森

青森市本町5丁目1-5 <https://apple-palace.com/>

ご予約・お問い合わせ先

TEL 017-723-5610
(宿泊課直通)

ありがとうの感謝をこめて

青森県市町村職員福祉互助会の会員様にお得なお知らせです!

会員様
限定

分譲価格(税込)の1%を割引

※青森県市町村職員福祉互助会の会員様と配偶者の方が対象となります。※割引適用には、ご契約の前までに「紹介シート」のご提出が必要です。※詳しくは係員にお尋ねください。

それぞれのライフスタイルに合った
駅前エリアのゆしみ



JR弘前線
弘前駅
徒歩 7min.
(約500m)

JR弘前駅前

イトーヨーカドー

弘前バスターミナル



イトーヨーカドー
(約230m)
(約240m)
弘前バスターミナル
徒歩 3min.

和徳小学校

ツルハドラッグ

※掲載の写真は、2017年8月に撮影した弘前市の空撮にCG加工を施し、ポレスター弘前プレミアムのおよその位置を示したもので実際とは異なります。掲載の徒歩による所要時間は地図上の概測距離より80m/分で算出したその時間です。※掲載の絵図は図面に基に描き起こしたもので、実際とは多少異なる場合がございます。また周辺建物、電線、電柱等は省略しており、実際とは異なります。※植栽は花の開花時期を同時に表現したもので、実際は季節により異なります。また竣工から一定の生育期間を経た状態を表現したものです。植物の生育に必要な間隔をとって植えておりますので竣工当初とは異なります。

第3期分譲先着順申込受付中! モデルルーム好評公開中

MENU PLAN

D_{type}
3LDK
+シューズクローク

■専有面積
87.49㎡ (26.46坪)

■バルコニー面積 21.97㎡

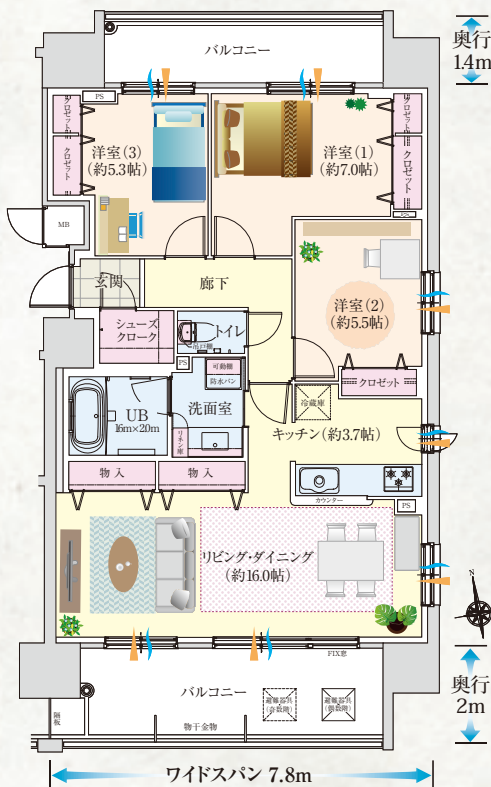
・2面採光の明るく広々とした
リビング・ダイニング

・収納力を高める、
大型のシューズクローク

・バルコニーに面した
明るく収納豊富な洋室(1)(3)

通風 採光 床暖房範囲

※バルコニーの奥行は、壁の中心から手すり壁の中心までの寸法であり、実際に使用できる寸法とは異なります。※バルコニーの形状は、階によって異なる場合があります。※掲載の家具レイアウトは一例です。



敷地内の人と自動車の動線及び
駐車区画にはロードヒーティングを設置

わずらわしい雪かきの負担を大幅に軽減します。

〈ロードヒーティング構造図〉

※融雪ポイラーで作られた温水を架橋ポリエチレンパイプに循環させて雪を溶かします。降雪センサー、地温センサーとの組み合わせにより、確実に効率よく運転でき経済的です。

建設地・マンションギャラリー案内図

ご予約の上、直接マンションギャラリー入口へお越しください。

カーナビをご利用の方は、マンションギャラリーの下記住所を入力してください。

【青森県弘前市駅前1丁目2-5】

※カーナビの機種により番地等の入力ができない場合があります。



ポレスター弘前
プレミアム

最新情報はホームページでもご覧いただけます。

ポレスター弘前 プレミアム 検索

www.polestar-m.jp /

お持ちの携帯電話からお読み取りください。ホームページへアクセスできます。
※一部対応しない機種がございます。



詳しくは、フリーコール
またはホームページへ



0120-934-496

営業時間/10:00~19:00
定休日/水・木曜日
(祝日は営業いたします)



あたらしい、あたりまえを。 事業主・売主・設計・監理業務
株式会社 マリモ
〒733-0821 広島市西区庚午北1丁目17番23号
TEL.082-573-7772
宅地建物取引業免許 国土交通大臣(4)第6032号